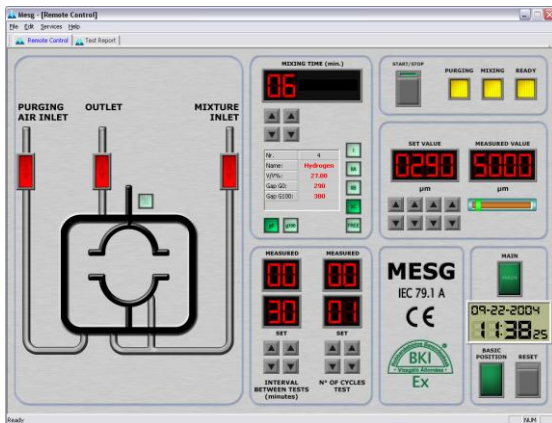


# MESG BERENDEZÉS



A MESG berendezés a gázok, gőzök, ködök osztálybesorolásához szükséges  $g_0$  (kísérletileg biztos maximális résvastagság) és a hozzátartozó  $g_{100}$  érték meghatározására szolgál. A berendezéssel ellenőrizhető továbbá egy adott gázkoncentráció pontossága.

A kellő pontosság elérése érdekében áttétellel kiegészített léptetőmotor állítja be a résméretet. 1  $\mu\text{m}$ -es méretváltozáshoz a léptetőmotor 80 lépése tartozik. Ilyen módon  $\pm 1 \mu\text{m}$ -es résméret pontosság állítható be.

A tényleges mérési folyamat kiegészül a mérés utáni kamraszellőztetéssel, ami a felesleges égéstermékek eltávolítását szolgálja.

A készülék működéséhez szükséges összes egység egyetlen kompakt berendezésbe van összeépítve. A vizsgálathoz szükséges gázkeverék be-, kivezetése és az elektromos csatlakozás után a berendezés üzemképes. A készülék szerves része a pontos gázkeveréket előállító gázkeverőberendezés.

A mérési folyamat egyetlen gomb megnyomásával indul és félautomata üzemmódban a gyújtást kell elvégeznie a kezelőnek, míg automata üzemmódban erre sincs szükség. A gép az előre beállított számú mérést lefuttatja és értékeli a kapott eredményeket.

A teljes folyamatot mikroprocesszor vezérli, melyre külső számítógép is kapcsolható és így módon táv vezérelhető is a MESG berendezés. A távvezérlő szoftver segítségével elmenthetők és bármikor visszahívhatók a mérések során kapott adatok.

## Műszaki paraméterek:

Számítógéppel támogatott automatikus működés

Vezérlés: billentyű, egér

Gázcsatlakozások: FESTO  $\varnothing$  8mm és  $\varnothing$  10 mm

Bemeneti nyomások: gáz – 1 bar  
levegő – 1 bar

Gázkeverék pontossága: 1 – 99 tf. %-ig,  $\pm 0,1$  tf. %

Elektromos csatlakozás: 230 VAC 50 Hz

Résméretállítás: automatikus  $\pm 1 \mu\text{m}$

Teljes állítható tartomány: 0 – 5 mm